


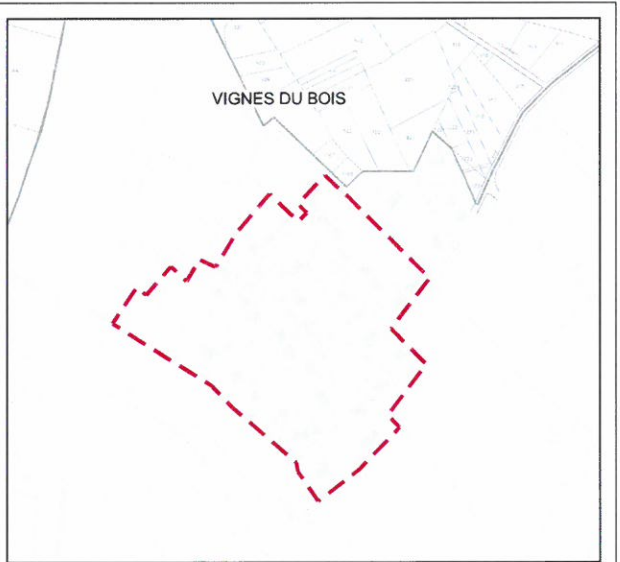
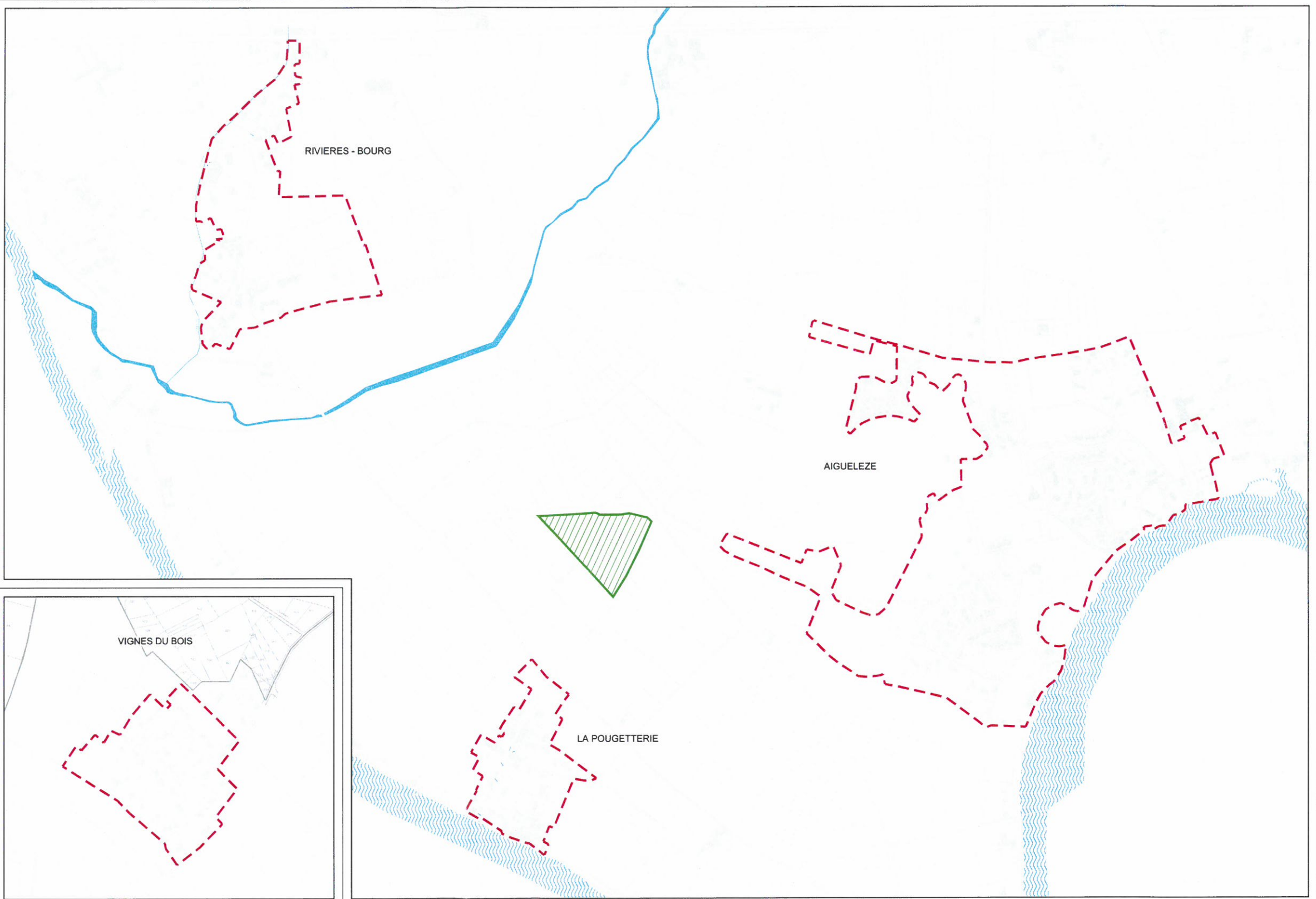


REÇU LE  
**18 OCT. 2012**  
 PREFECTURE DU TARN

Approuvé par délibération  
 du 29 août 2012

**LEGENDE**

-  Cours d'eau / fossé
-  Mise à jour du zonage d'assainissement collectif
-  Parcelle nouvelle station d'épuration 1200 EH



Département du Tarn


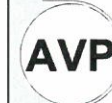


**Modification du zonage  
 d'assainissement collectif**

**ASSAINISSEMENT EAUX USÉES**

**Plan du zonage d'assainissement  
 collectif mis à jour**

ECHELLE: 1/4000ème Réf: 118 123

 <p><b>Coumelongue</b>  <small>COMELONGUE INGENIERIE S.A.        MEMBRE DU GROUPE SNC L'even        2 rue du RIVIERE        81000 ALBI        Courriel: coumelongue.snc@orange.com</small></p>	<p>Dressé par l'ingénieur        soussigné:</p>	<p>Vu et adopté:        Le Maire d'Ouvrage</p>	
--	---	--	---

Indice	Modification	Etabli par:	Vérifié par:	Date:
d				
c				
b				
a	Etablissement du plan original	P. ORBIER	L. BOUZOL	18 - 04 - 2012